



УТВЕРЖДАЮ  
Директор МАДОУ  
детский сад №30 города Tobольска  
Н. С. Сидоренко  
«    »    2023 г.

**ПАСПОРТ  
ДОСТУПНОСТИ ОБЪЕКТА СОЦИАЛЬНОЙ  
ИНФРАСТРУКТУРЫ  
МАДОУ детский сад №30 города Tobольска  
г. Tobольск ул. Ленская, 15**

**НА ДОСТУПНОСТЬ ДЛЯ ИНВАЛИДОВ  
И МАЛОМОБИЛЬНЫХ ГРУПП НАСЕЛЕНИЯ**



г. Tobольск  
2023 г.

В данном заключении представлена информация о состоянии доступности объекта социальной инфраструктуры, оформленная в «Паспорте доступности объекта социальной инфраструктуры (ОСИ)», для инвалидов и других маломобильных групп населения с целью принятия управленческих решений обеспечивающих их доступность, согласно методическому пособию «Методика паспортизации и классификации объектов и услуг с целью их объективной оценки для разработки мер, обеспечивающих их доступность» по Приказу Министерства труда и социальной защиты Российской Федерации от 25 декабря 2012 г. № 627.

Заключение на обследование разработано по результатам экспертной оценки уровня доступности объекта и соблюдения нормативно-правовых документов в архитектурной, строительной и градостроительной отрасли, а также социальной политике.

**Состояние доступности объекта оценено как доступно условно (ДУ).**

Рекомендуем следующие мероприятия по обустройству и адаптации объекта:

- проведение ремонтных работ в соответствии с установленной нормативной и технической документацией:

- СП 59.13330.2020 «СНИП 35-01-2001 Доступность зданий и сооружений для маломобильных групп населения» - утвержден приказом Министерства строительства и жилищно-коммунального хозяйства РФ от 30 декабря 2020 г. № 904/пр.;

- приказ Минобрнауки РФ от 30.08.2013г № 1014 «Об утверждении Порядка организации и осуществления образовательной деятельности по основным общеобразовательным программам - образовательным программам дошкольного образования (с изменениями на 21. 01. 2019 года, внесенными приказом Минпросвещения РФ от 21.01.2019г №32);

- приказ Минобрнауки РФ от 09.11.2015г. №1309 "Об утверждении порядка обеспечения для инвалидов объектов;

- письмо Минобрнауки РФ от 12.02.2016г. №ВК-270/07 "Об обеспечении условий доступности для инвалидов, объектов, услуг в сфере образования";

- организация ситуационной помощи инвалиду (другому маломобильному человеку) со стороны сотрудников учреждения для получения услуги на объекте, в том числе при использовании дополнительных технических средств.

## Обозначения и сокращения, используемые в заключении (Паспорте ОСИ):

### Формы инвалидности

Г	Инвалиды с нарушениями слуха
К	Инвалиды, передвигающиеся на креслах-колясках
О (ОДА)	Инвалиды с нарушениями опорно-двигательного аппарата
С	Инвалиды с нарушениями зрения
У	Инвалиды с нарушениями интеллекта

### Состояние доступности объекта (зоны)

ДП	Доступно полностью
ДП-В	Доступен полностью всем
ДП-И	Доступен полностью избирательно
ДЧ	Доступно частично
ДЧ-В	Доступен частично всем
ДЧ-И	Доступен частично избирательно
ДУ	Доступно условно
«ВНД»	Временно недоступно
«Х»	Не предназначен для посещения инвалидами

### Вариант организации доступности объекта (формы обслуживания)

«А»	Доступность всех зон и помещений - универсальная
«Б»	Доступны специально выделенные участки и помещения
«ДУ»	Доступность условная: дополнительная помощь сотрудника, услуги на дому, дистанционно
«ВНД»	Не организована доступность
«ТСР»	Технические средства реабилитации
«МГН»	Маломобильные группы населения (инвалиды всех категорий)
ИПР	Индивидуальная программа реабилитации



УТВЕРЖДАЮ

Директор МАДОУ

«Детский сад №30» г. Тобольска

Н. С. Сидоренко

2023 г.

## ПАСПОРТ ДОСТУПНОСТИ

для инвалидов МАДОУ детский сад №30 города Тобольска и предоставляемых на нем услуг в сфере образования (далее услуг)

- 1.1. Наименование (вид) объекта: Муниципальное автономное дошкольное образовательное учреждение «Детский сад №30» г. Тобольска
- 1.2. Адрес объекта: 626150, Тюменская область, г. Тобольск, ул. Ленская, дом 15
- 1.3. Сведения о размещении объекта:  
- отдельно стоящее здание 2 этажа, 1208 кв.м.
- 1.4. Год постройки здания 1967, последнего капитального ремонта 2020 г.
- 1.5. Дата предстоящих плановых ремонтных работ: текущего \_\_\_\_\_, капитального \_\_\_\_\_
- Сведения об организации, расположенной на объекте
- 1.6. Название организации (учреждения), (полное юридическое наименование – согласно Уставу, краткое наименование) МУНИЦИПАЛЬНОЕ АВТОНОМНОЕ ДОШКОЛЬНОЕ ОБРАЗОВАТЕЛЬНОЕ УЧРЕЖДЕНИЕ «ДЕТСКИЙ САД № 30» Г. ТОБОЛЬСКА (сокращенное МАДОУ «Детский сад №30» г. Тобольска)
- 1.7. Юридический адрес организации (учреждения): 626150, Российская Федерация, Тюменская область, город Тобольск, улица Уватская, дом 9
- 1.8. Основание для пользования объектом: оперативное управление
- 1.9. Форма собственности: Государственная
- 1.10. Территориальная принадлежность: Муниципальная
- 1.11. Вышестоящая организация (наименование) Департамент по образованию Администрации города Тобольска.
- 1.12. Адрес вышестоящей организации, другие координаты: 626152, г.Тобольск, ул. Семена Ремезова, 27

## 2. Характеристика деятельности организации на объекте

- 2.1 Сфера деятельности: образование
- 2.2 Виды оказываемых услуг: дошкольное образование
- 2.3 Форма оказания услуг: очная на объекте
- 2.4 Категории обслуживаемого населения по возрасту: дети 1,5-7л
- 2.5 Категории обслуживаемых инвалидов: инвалиды с нарушениями опорно-двигательного аппарата (в том числе колясочники), нарушениями зрения, нарушениями слуха, нарушениями умственного развития.
- 2.6 Плановая мощность: посещаемость до 150 человек в день
- 2.7. Участие в исполнении ИПР инвалида (да, нет) да

## 3.Состояние доступности объекта

- 3.1 Путь следования к объекту пассажирским транспортом: доехать в сторону ул. Ленская, 15 автобусными маршрутами №1, 3, 6, 9, 10, 12, 16, 19, 20 до остановки «Площадь Победы», следовать по пешеходному тротуару мимо рынка «Социальный» не пересекая проезжую часть
  - 3.1.1 Наличие адаптированного пассажирского транспорта к объекту (да, нет) нет
  - 3.2 Путь к объекту от ближайшей остановки пассажирского транспорта: 200 м
  - 3.2.1 расстояние до объекта от остановки транспорта -200м.
  - 3.2.2 время движения (пешком) 05 мин.
  - 3.2.3 наличие выделенного от проезжей части пешеходного пути (есть, нет) да.
  - 3.2.4 перекрестки: нерегулируемые; регулируемые, со звуковой сигнализацией, таймером: нерегулируемые.
  - 3.2.5 Информация на пути следования к объекту: акустическая, тактильная, визуальная: визуальная – отсутствует.
  - 3.2.6 Перепады высоты на пути: (есть, нет) нет.
- Их обустройство для инвалидов на коляске: (есть, нет) не требуется.

### 3.3 Организация доступности объекта для инвалидов – форма обслуживания\*

№ п/п	Категория инвалидов (вид нарушения)	Вариант организации доступности объекта (формы обслуживания)*
1.	Все категории инвалидов и МГН	ДУ
	<i>в том числе инвалиды:</i>	
2	передвигающиеся на креслах-колясках	ДУ
3	с нарушениями опорно-двигательного аппарата	ДУ
4	с нарушениями зрения	ВНД
5	с нарушениями слуха	ДУ
6	с нарушениями умственного развития	ДУ

\* - указывается один из вариантов: «А», «Б», «ДУ», «ВНД»

### 3.4 Состояние доступности основных структурно-функциональных зон

№ п/п	Основные структурно-функциональные зоны	Состояние доступности, в том числе для основных категорий инвалидов**
1	Территория, прилегающая к зданию (участок)	ДЧ-В
2	Вход (входы) в здание	ДП-И (Г, У) ДЧ-И (О, С) ДУ (К)
3	Путь (пути) движения внутри здания (в т.ч. пути эвакуации)	ДП-И (Г, У) ДЧ-И (К, О, С)
4	Зона целевого назначения здания (целевого посещения объекта)	ДП-И (Г, У) ДЧ-И (С, О) ДУ (К)
5	Санитарно-гигиенические помещения	ДП-И (Г, У) ДЧ-И (С, О) ВНД (К)
6	Система информации и связи (на всех зонах)	ДЧ-И (Г, О, У, К) ВНД (С)
7	Пути движения к объекту (от остановки транспорта)	ДП-В

\*\* Указывается: ДП-В - доступно полностью всем; ДП-И (К, О, С, Г, У) – доступно полностью избирательно (указать категории инвалидов); ДЧ-В - доступно частично всем; ДЧ-И (К, О, С, Г, У) – доступно частично избирательно (указать категории инвалидов); ДУ - доступно условно, ВНД – временно недоступно

### 3.5. ИТОГОВОЕ ЗАКЛЮЧЕНИЕ о состоянии доступности ОСИ:

Состояние объекта оценивается как **доступно условно (ДУ)**.

Для решения вопросов доступности для всех категорий инвалидов обеспечить систему информации и навигации на объекте. Обустроить пандусами перепады высот на путях движения, организовать систему взаимодействия и связи для оказания ситуационной помощи. Обеспечить наличие подготовленных специалистов для оказания ситуационной помощи. Предусмотреть технические средства реабилитации в виде инвентарных (переносных) пандусов для преодоления перепадов высот в сложных местах. Обустроить санузел для персонала техническими средствами реабилитации. Предусмотреть контрастное сочетание цветов на путях движения и в применяемом оборудовании. Предусмотреть эвакуационные мероприятия (в том числе с применением специальных средств) для всех категорий инвалидов. Организовать взаимодействие с органами местного самоуправления по вопросам адаптации парковочного места и путей движения с парковки. При необходимости оказания услуг посетителям на кресло-колясках – перенести услуги на первый этаж.

#### 4. Управленческое решение

##### 4.1. Рекомендации по адаптации основных структурных элементов объекта

№ п/п	Основные структурно-функциональные зоны объекта	Рекомендации по адаптации объекта (вид работы)*
1	Территория, прилегающая к зданию	Текущий ремонт организованные мероприятия
2	Вход (входы) в здание	Текущий ремонт организационные мероприятия
3	Путь (пути) движения внутри здания (в т.ч. пути эвакуации)	Текущий ремонт индивидуальное решение с ТСП организационные мероприятия
4	Зона целевого назначения здания (целевого посещения объекта)	Текущий ремонт организационные мероприятия
5	Санитарно-гигиенические помещения	Текущий ремонт индивидуальное решение с ТСП организационные мероприятия
6	Система информации на объекте (на всех зонах)	Текущий ремонт индивидуальное решение с ТСП организационные мероприятия
7	Пути движения к объекту (от остановки транспорта)	-

\*- указывается один из вариантов (видов работ): не нуждается; ремонт (текущий, капитальный); индивидуальное решение с ТСП; технические решения невозможны – организация альтернативной формы обслуживания

4.2. Период проведения работ: 2024 – 2026 г.г.

4.3 Ожидаемый результат: ДП-И (Г, У, О, С), ДУ (К)

4.4. Для принятия решения требуется, не требуется (нужное подчеркнуть): \_\_\_\_\_

4.5. Информация размещена (обновлена) на Карте доступности субъекта Российской Федерации дата \_\_\_\_\_ 202\_\_ года.

Геопортал Тюменской области: <https://gis.72to.ru/>

Карта доступной среды (объекты социальной инфраструктуры):

[https://gis.72to.ru/orbismap/public\\_map/geoportal72/osi](https://gis.72to.ru/orbismap/public_map/geoportal72/osi)

Консоль (внесение паспортов объектов) – <https://gis.72to.ru/orbismap/#index/osi>

УТВЕРЖДАЮ  
Директор МАДОУ  
детский сад №30 города Тобольска  
Н.С. Сидоренко  
2023 г.



**ПАСПОРТ ДОСТУПНОСТИ**  
для инвалидов МАДОУ детский сад №30 города Тобольска и предоставляемых на нем  
услуг в сфере образования (далее услуг)

- 1.1. Наименование (вид) объекта: Муниципальное автономное дошкольное образовательное учреждение «Детский сад №30» г. Тобольска
- 1.2. Адрес объекта: 626150, Тюменская область, г. Тобольск, ул. Ленская, дом 15
- 1.3. Сведения о размещении объекта:  
- отдельно стоящее здание 2 этажа, 1208 кв.м.
- 1.4. Год постройки здания 1967, последнего капитального ремонта 2020 г.
- 1.5. Дата предстоящих плановых ремонтных работ: текущего \_\_\_\_\_, капитального \_\_\_\_\_
- Сведения об организации, расположенной на объекте
- 1.6. Название организации (учреждения), (полное юридическое наименование – согласно Уставу, краткое наименование) **МУНИЦИПАЛЬНОЕ АВТОНОМНОЕ ДОШКОЛЬНОЕ ОБРАЗОВАТЕЛЬНОЕ УЧРЕЖДЕНИЕ «ДЕТСКИЙ САД № 30» Г. ТОБОЛЬСКА** (сокращенное МАДОУ «Детский сад №30» г. Тобольска)
- 1.7. Юридический адрес организации (учреждения): 626150, Российская Федерация, Тюменская область, город Тобольск, улица Уватская, дом 9
- 1.8. Основание для пользования объектом: оперативное управление
- 1.9. Форма собственности: Государственная
- 1.10. Территориальная принадлежность: Муниципальная
- 1.11. Вышестоящая организация (наименование) Департамент по образованию Администрации города Тобольска.
- 1.12. Адрес вышестоящей организации, другие координаты: 626152, г.Тобольск, ул. Семена Ремезова, 27

**2. Характеристика деятельности организации на объекте**

- 2.1 Сфера деятельности: образование
- 2.2 Виды оказываемых услуг: дошкольное образование
- 2.3 Форма оказания услуг: очная на объекте
- 2.4 Категории обслуживаемого населения по возрасту: дети 1,5-7л
- 2.5 Категории обслуживаемых инвалидов: инвалиды с нарушениями опорно-двигательного аппарата (в том числе колясочники), нарушениями зрения, нарушениями слуха, нарушениями умственного развития.
- 2.6 Плановая мощность: посещаемость до 150 человек в день
- 2.7. Участие в исполнении ИПР инвалида (да, нет) да

**3.Состояние доступности объекта**

- 3.1 Путь следования к объекту пассажирским транспортом: доехать в сторону ул. Ленская, 15 автобусными маршрутами №1, 3, 6, 9, 10, 12, 16, 19, 20 до остановки «Площадь Победы» , следовать по пешеходному тротуару мимо рынка «Социальный» не пересекая проезжую часть
  - 3.1.1 Наличие адаптированного пассажирского транспорта к объекту (да, нет) нет
  - 3.2 Путь к объекту от ближайшей остановки пассажирского транспорта: 200 м
  - 3.2.1 расстояние до объекта от остановки транспорта -200м.
  - 3.2.2 время движения (пешком) 05 мин.
  - 3.2.3 наличие выделенного от проезжей части пешеходного пути (есть, нет) да.
  - 3.2.4 перекрестки: нерегулируемые; регулируемые, со звуковой сигнализацией, таймером: нерегулируемые.
  - 3.2.5 Информация на пути следования к объекту: акустическая, тактильная, визуальная: визуальная – отсутствует.
  - 3.2.6 Перепады высоты на пути: (есть, нет) нет.
- Их обустройство для инвалидов на коляске: (есть, нет) не требуется.



УТВЕРЖДАЮ

Директор МАДОУ

детский сад №30 города Тобольска

Н. С. Сидоренко

2023 г.

**АКТ ОБСЛЕДОВАНИЯ № 1**  
**объекта социальной инфраструктуры**  
**К ПАСПОРТУ ДОСТУПНОСТИ ОСИ**

для инвалидов МАДОУ детский сад №30 города Тобольска и предоставляемых на нем услуг в сфере образования (далее услуг)

**1. Общие сведения об объекте**

- 1.1. Наименование (вид) объекта: Муниципальное автономное дошкольное образовательное учреждение «Детский сад №30» г. Тобольска
- 1.2. Адрес объекта: 626150, Тюменская область, г. Тобольск, ул. Ленская, дом 15
- 1.3. Сведения о размещении объекта:  
- отдельно стоящее здание 2 этажа, 1208 кв.м.
- 1.4. Год постройки здания 1967, последнего капитального ремонта 2020г.
- 1.5. Дата предстоящих плановых ремонтных работ: текущего \_\_\_\_\_, капитального \_\_\_\_\_
- Сведения об организации, расположенной на объекте
- 1.6. Название организации (учреждения), (полное юридическое наименование – согласно Уставу, краткое наименование) МУНИЦИПАЛЬНОЕ АВТОНОМНОЕ ДОШКОЛЬНОЕ ОБРАЗОВАТЕЛЬНОЕ УЧРЕЖДЕНИЕ «ДЕТСКИЙ САД № 30» Г. ТОБОЛЬСКА (сокращенное МАДОУ «Детский сад №30» г. Тобольска)
- 1.7. Юридический адрес организации (учреждения): 626150, Российская Федерация, Тюменская область, город Тобольск, улица Уватская, дом 9
- 1.8. Основание для пользования объектом: оперативное управление
- 1.9. Форма собственности: Государственная
- 1.10. Территориальная принадлежность: Муниципальная
- 1.11. Вышестоящая организация (наименование) Департамент по образованию Администрации города Тобольска.
- 1.12. Адрес вышестоящей организации, другие координаты: 626152, г.Тобольск, ул. Семена Ремезова, 27

**2. Характеристика деятельности организации на объекте**

- 2.1 Сфера деятельности: образование
- 2.2 Виды оказываемых услуг: дошкольное образование
- 2.3 Форма оказания услуг: очная на объекте
- 2.4 Категории обслуживаемого населения по возрасту: дети 1,5-7л
- 2.5 Категории обслуживаемых инвалидов: инвалиды с нарушениями опорно-двигательного аппарата (в том числе колясочники), нарушениями зрения, нарушениями слуха, нарушениями умственного развития.
- 2.6 Плановая мощность: посещаемость до 150 человек в день
- 2.7. Участие в исполнении ИПР инвалида (да, нет) да

**3. Состояние доступности объекта**

- 3.1 Путь следования к объекту пассажирским транспортом: доехать в сторону ул. Ленская, 15 автобусными маршрутами №1, 3, 6, 9, 10, 12, 16, 19, 20 до остановки «Площадь Победы», следовать по пешеходному тротуару мимо рынка «Социальный» не пересекая проезжую часть
- 3.1.1 Наличие адаптированного пассажирского транспорта к объекту (да, нет) нет
- 3.2 Путь к объекту от ближайшей остановки пассажирского транспорта: 200 м
- 3.2.1 расстояние до объекта от остановки транспорта -200м.
- 3.2.2 время движения (пешком) 05 мин.
- 3.2.3 наличие выделенного от проезжей части пешеходного пути (есть, нет) да.
- 3.2.4 перекрестки: нерегулируемые; регулируемые, со звуковой сигнализацией, таймером: нерегулируемые.



3.2.5 Информация на пути следования к объекту: *акустическая, тактильная, визуальная*: визуальная – *отсутствует*.

3.2.6 Перепады высоты на пути: (есть, нет) *нет*.

Их обустройство для инвалидов на коляске: (есть, нет) не требуется.

### 3.3 Организация доступности объекта для инвалидов – форма обслуживания

№№ п/п	Категория инвалидов (вид нарушения)	Вариант организации доступности объекта (формы обслуживания)*
1	Все категории инвалидов и МГН	ДУ
	<i>в том числе инвалиды:</i>	
2	передвигающиеся на креслах-колясках	ДУ
3	с нарушениями опорно-двигательного аппарата	ДУ
4	с нарушениями зрения	ВНД
5	с нарушениями слуха	ДУ
6	с нарушениями интеллекта	ДУ

\* - указывается один из вариантов: «А», «Б», «ДУ», «ВНД»

### 3.4 Состояние доступности основных структурно-функциональных зон

№ п/п	Основные структурно-функциональные зоны	Состояние доступности, в том числе для основных категорий инвалидов**	Приложение	
			№ на плане	№ фото
1	Территория, прилегающая к зданию	ДЧ-В	-	1-11
2	Вход (входы) в здание	ДП-И (Г, У) ДЧ-И (О, С) ДУ (К)	38	12-16
3	Путь (пути) движения внутри здания (в т.ч. пути эвакуации)	ДП-И (Г, У) ДЧ-И (К, О, С)	1,2,16,17, 39,7,14,22 26,34,8,12,23,24,9,5,15	17-20 43-47,50
4	Зона целевого назначения здания (целевого посещения объекта)	ДП-И (Г, У) ДЧ-И (С, О) ДУ (К)	Кабинеты администрации, музыкальный зал, группы 4,19,25,33,36,7,10 3,4,5,1,2,14,18,19 20,25,30	25-29, 36-41,47-49,51, 52, 54-57, 58-67,72
5	Санитарно-гигиенические помещения	ДП-И (Г, У) ДЧ-И (С, О) ВНД (К)	Санузлы, раздевальные 32,8,21,28,29 3,4,16,17	21-24, 26,27 30-34, 60,61 68-71,74
6	Система информации и связи (на всех зонах)	ДЧ-И (Г, О, У, К) ВНД (С)	Вход в учреждение, пути движения, зоны целевого назначения, санузлы	6, 7, 12,13, 14,18 19,20,21,25,36 39,42,44,45,47, 50 51,54,55, 57,58, 72
7	Пути движения к объекту (от остановки транспорта)	ДП-В	-	1-4

\*\* Указывается: ДП-В - доступно полностью всем; ДП-И (К, О, С, Г, У) – доступно полностью избирательно (указать категории инвалидов); ДЧ-В - доступно частично всем; ДЧ-И (К, О, С, Г, У) – доступно частично избирательно (указать категории инвалидов); ДУ - доступно условно, ВНД - недоступно

### 3.5. ИТОГОВОЕ ЗАКЛЮЧЕНИЕ о состоянии доступности ОСИ:

Состояние объекта оценивается как *доступно условно (ДУ)*.

Для решения вопросов доступности для всех категорий инвалидов обеспечить систему информации и навигации на объекте. Обустроить пандусами перепады высот на путях движения, организовать систему взаимодействия и связи для оказания ситуационной помощи. Обеспечить наличие подготовленных специалистов для оказания ситуационной помощи. Предусмотреть

технические средства реабилитации в виде инвентарных (переносных) пандусов для преодоления перепадов высот в сложных местах. Обустроить санузел для персонала техническими средствами реабилитации. Предусмотреть контрастное сочетание цветов на путях движения и в применяемом оборудовании. Предусмотреть эвакуационные мероприятия (в том числе с применением специальных средств) для всех категорий инвалидов. Организовать взаимодействие с органами местного самоуправления по вопросам адаптации парковочного места и путей движения с парковки. При необходимости оказания услуг посетителям на кресло-колясках – перенести услуги на первый этаж.

#### 4. Управленческое решение

##### 4.1. Рекомендации по адаптации основных структурных элементов объекта:

№ п/п	Основные структурно-функциональные зоны объекта	Рекомендации по адаптации объекта (вид работы)*
1	Территория, прилегающая к зданию	Текущий ремонт организованные мероприятия
2	Вход (входы) в здание	Текущий ремонт организационные мероприятия
3	Путь (пути) движения внутри здания (в т.ч. пути эвакуации)	Текущий ремонт индивидуальное решение с ТСП организационные мероприятия
4	Зона целевого назначения здания (целевого посещения объекта)	Текущий ремонт организационные мероприятия
5	Санитарно-гигиенические помещения	Текущий ремонт индивидуальное решение с ТСП организационные мероприятия
6	Система информации на объекте (на всех зонах)	Текущий ремонт индивидуальное решение с ТСП организационные мероприятия
7	Пути движения к объекту (от остановки транспорта)	-

\*- указывается один из вариантов (видов работ): не нуждается; ремонт (текущий, капитальный); индивидуальное решение с ТСП; технические решения невозможны – организация альтернативной формы обслуживания

4.2. Период проведения работ: 2024 – 2026 г.г.

4.3 Ожидаемый результат: ДП-И (Г, У, О, С), ДУ (К)

4.4. Для принятия решения требуется \_\_\_\_\_

4.4.1. согласование на Комиссии \_\_\_\_\_

(наименование Комиссии по координации деятельности в сфере обеспечения доступной среды жизнедеятельности для инвалидов и других МГН)

4.4.2. согласование работ с надзорными органами (в сфере проектирования и строительства, архитектуры, охраны памятников, другое - указать) \_\_\_\_\_

4.4.3. техническая экспертиза; разработка проектно-сметной документации;

4.4.4. согласование с вышестоящей организацией (собственником объекта);

4.4.5. согласование с общественными организациями инвалидов: Тобольской районной Общественной организации Общероссийской Общественной организации «Всероссийское общество инвалидов» (ВОИ)

Варавко Наталья Юрьевна:

4.4.6. другое \_\_\_\_\_

4.7. Информация размещена (обновлена) на Карте доступности субъекта Российской Федерации дата \_\_\_\_\_ 202\_\_ года.

Геопортал Тюменской области: <https://gis.72to.ru/>

Карта доступной среды (объекты социальной инфраструктуры):

[https://gis.72to.ru/orbismap/public\\_map/geoportal72/osi](https://gis.72to.ru/orbismap/public_map/geoportal72/osi)

Консоль (внесение паспортов объектов) – <https://gis.72to.ru/orbismap/#index/osi>

## 5. Особые отметки

### ПРИЛОЖЕНИЯ:

#### Результаты обследования:

- |  |      |
|--|------|
| 1. Территории, прилегающей к объекту       | 2 л. |
| 2. Входа (входов) в здание                 | 2 л. |
| 3. Путей движения в здании                 | 2 л. |
| 4. Зоны целевого назначения объекта        | 2 л. |
| 5. Санитарно-гигиенических помещений       | 2 л. |
| 6. Системы информации (и связи) на объекте | 2 л. |

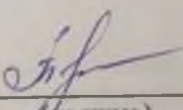
Результаты фотофиксации на объекте 86 шт.

Позтажные планы, паспорт БТИ на 4 л.

Другое (в том числе дополнительная информация о путях движения к объекту) нет.

Руководитель  
рабочей группы:

Заведующий хозяйством  
МАДОУ д/с №30  
Теляева Н. А.  
(должность, Ф.И.О.)

  
\_\_\_\_\_  
(подпись)

Члены рабочей  
группы:

Старший воспитатель  
Лагуткина С. А.  
(должность, Ф.И.О.)

\_\_\_\_\_  
(подпись)

Председатель первичной  
профсоюзной организации  
Скипина С. Г.  
(должность, Ф.И.О.)

\_\_\_\_\_  
(подпись)

**I. Результаты обследования:**  
**I. Территории, прилегающей к зданию (участка)**

МАДОУ д/с №30 города Тобольска

г. Тобольск, ул. Ленская, 15

наименование объекта, адрес

№ п/п	Наименование функционально-планировочного элемента	Наличие элемента			Выявленные нарушения и замечания		Работы по адаптации объектов	
		есть/нет	№ на плане	№ фото	Содержание	Значимо для инвалида (категория)	Содержание	Виды работ
1.1	Вход (входы) на территорию	есть	-	5-7	<ul style="list-style-type: none"> <li>- створ калитки не выделен контрастным цветом;</li> <li>- отсутствует информационная вывеска с наименованием учреждения, режимом работы и контактной информацией дублированная шрифтом Брайля;</li> <li>- отсутствуют дверные ручки;</li> <li>- отсутствует информационная табличка доступности услуг объекта для трех категорий инвалидов (К,С,Г);</li> <li>- отсутствуют предупреждающие тактильно-контрастные указатели.</li> </ul>	К, О, С, Г, У	<ul style="list-style-type: none"> <li>- выделить створ калитки ярким контрастным цветом с обеих сторон;</li> <li>- установить информационную вывеску с наименованием учреждения, режимом работы и контактной информацией дублированной рельефно-точечным шрифтом Брайля рядом с калиткой со стороны дверной ручки на высоте 1,6 м;</li> <li>- установить дверные ручки П-образной формы;</li> <li>- установить информационную табличку доступности услуг объекта для трех категорий инвалидов (К,С,Г);</li> <li>- установить предупреждающие тактильно-контрастные указатели с обеих сторон калитки (полоса глубиной 0,5-0,6 м на расстоянии: 0,3 м при открывании калитки от себя, на расстоянии ширины створки калитки при открывании к себе).</li> </ul>	Текущий ремонт
1.2	Путь (пути) движения на территории	есть	-	8-11	<ul style="list-style-type: none"> <li>- отсутствуют средства информационной поддержки и навигации на путях движения (направления движения к дополнительным входам с наименованиями групп, информационные таблички возле</li> </ul>	К, О, С, Г, У	<ul style="list-style-type: none"> <li>- предусмотреть систему средств информационной поддержки и навигации на всех путях движения, установить указатели направления движения к дополнительным входам;</li> <li>- установить информационные таблички с названием группы, к которой относится игровая площадка и</li> </ul>	Текущий ремонт

					наименованием групп, информационная тактильная мнемосхема);		- установить информационную тактильную мнемосхему при входе на территорию учреждения;	
1.3	Лестница (наружная)	нет	-		-	-	-	-
1.4	Пандус (наружный)	нет	-		-	-	-	-
1.5	Автостоянка и парковка	есть	-	1-4	- не выделено парковочное место для стоянки автотранспорта инвалидов.	К, О, Г, С, У	- обратиться в учреждение по компетенции с просьбой обустроить парковочное место для стоянки автотранспорта инвалидов на парковке рядом с детским садом.	Организационные мероприятия

## II Заключение по зоне:

Наименование структурно-функциональной зоны	Состояние доступности* (к пункту 3.4 Акта обследования ОСИ)	Приложение		Рекомендация по адаптации (вид работы)** к пункту 4.1 Акта обследования ОСИ
		№ на плане	№ фото	
Территория, прилегающая к зданию (участок)	ДЧ-В	-	1-11	Текущий ремонт, организационные мероприятия

\* указывается: ДП-В - доступно полностью всем; ДП-И (К, О, С, Г, У) – доступно полностью избирательно (указать категории инвалидов); ДЧ-В - доступно частично всем; ДЧ-И (К, О, С, Г, У) – доступно частично избирательно (указать категории инвалидов); ДУ - доступно условно, ВНД – недоступно

Комментарий к заключению: Состояние доступности структурно-функциональной зоны оценено как доступно частично всем.

**1. Результаты обследования:**  
**2. Входа (входов) в здание**  
**МАДОУ д/с №30 города Тобольска**  
**г. Тобольск, ул. Ленская, 15**  
наименование объекта, адрес

№ п/п	Наименование функционально-планировочного элемента	Наличие элемента			Выявленные нарушения и замечания		Работы по адаптации объектов	
		есть/ нет	№ на плане	№ фото	Содержание	Значимо для инвалида (категория)	Содержание	Виды работ
2.1	Лестница (наружная)	нет	-	12	-	-	-	Не требуется
2.2	Пандус	нет	-	12	-	-	-	Не требуется
2.3	Входная площадка	нет	-	12	-	-	-	Не требуется
2.4	Дверь (входная)	есть	-	12-15	<ul style="list-style-type: none"> <li>- информационная вывеска с наименованием учреждения, режимом работы и контактной информацией не продублирована шрифтом Брайля и размещается с нарушением норм;</li> <li>- дверная ручка не выделена контрастным цветом;</li> <li>- конструкция дверной ручки (главный вход) не соответствует требуемым нормам (ручка-пуговка);</li> <li>- встречаются пороги с высотой более 0,014 м.</li> <li>- ширина рабочей створки менее 0,9 м;</li> <li>- отсутствуют предупреждающие тактильно-контрастные указатели</li> </ul>	С, К, О	<ul style="list-style-type: none"> <li>- установить информационную вывеску с наименованием учреждения, режимом работы и контактной информацией дублированной рельефно-точечным шрифтом Брайля рядом с калиткой со стороны дверной ручки на высоте 1,6 м;</li> <li>- выделить дверные ручки контрастным цветом;</li> <li>- установить дверную ручку П-образной формы;</li> <li>- при необходимости обеспечить оказание ситуационной помощи;</li> <li>- предусмотреть приставные мини пандусы к порогам;</li> <li>- установить предупреждающие тактильно-контрастные указатели перед дверью полоса глубиной 0,5-0,6 м на расстоянии открытой двери</li> </ul>	Текущий ремонт, организационные мероприятия
2.5	Тамбур	есть	38	16	- дверная ручка не выделена контрастным цветом;	-	- выделить дверные ручки контрастным цветом;	Текущий ремонт

## II Заключение по зоне:

Наименование структурно-функциональной зоны	Состояние доступности* (к пункту 3.4 Акта обследования ОСИ)	Приложение		Рекомендации по адаптации (вид работы)** к пункту 4.1 Акта обследования ОСИ
		№ на плане	№ фото	
Вход в здание	ДП-И (Г, У) ДЧ-И (О, С) ДУ (К)	38	12-16	Текущий ремонт, организационные мероприятия

\* указывается: ДП-В - доступно полностью всем; ДП-И (К, О, С, Г, У) - доступно полностью избирательно (указать категории инвалидов); ДЧ-В - доступно частично всем; ДЧ-И (К, О, С, Г, У) - доступно частично избирательно (указать категории инвалидов); ДУ - доступно условно. ВНД - недоступно

Комментарий к заключению: Состояние доступности структурно-функциональной зоны оценено как доступно полностью избирательно (Г, У). Доступно частично избирательно (О, С). Доступно условно (К).

**I. Результаты обследования:**

**3. Пути (путей) движения внутри здания (в т.ч. путей эвакуации)**

МАДОУ д/с №30 города Тобольска

г. Тобольск, ул. Ленская, 15

наименование объекта, адрес

№ п/п	Наименование функционально-планировочного элемента	Наличие элемента			Выявленные нарушения и замечания		Работы по адаптации объектов	
		есть/ нет	№ на плане	№ фото	Содержание	Значимо для инвалида (категория)	Содержание	Виды работ
3.1	Коридор (вестибюль, зона ожидания, галерея, балкон)	есть	7,14 22 26 34 8,12 23 24	34,35 43,46 53,59	- встречаются дверные проемы и дверные ручки, не выделенные контрастным цветом.	С	- обеспечить контрастное выделение контуров дверей и дверных ручек;	Текущий ремонт
3.2	Лестница (внутри здания)	есть	9,15 5	17-20 44,45 50	- краевые ступени лестниц выделены контрастным цветом с отступлением от требуемых норм (не выделены); - не предусмотрено преодоление лестниц инвалидами на кресле-коляске. Отсутствует второй поручень на межэтажных лестницах;	С, К	- выделить краевые ступени контрастным цветом в соответствии с требуемыми нормами (выделяется проступь, полоса шириной 0,08-0,1 м на расстоянии 0,03-0,04 м от края ступени); - установить второй пристенный поручень на межэтажных лестницах; - при необходимости предусмотреть помощь ассистента (помощника) по оказанию технической помощи инвалидам и лицам с ВОЗ для обеспечения доступа на 2-й этаж инвалиду на кресле-коляске; - родителям – инвалидам на кресле-коляске обеспечить оказание услуги на первом этаже, при необходимости предусмотреть применение телескопического пандуса и (или) лестничного мобильного подъемника [ступенькоход].	Текущий ремонт, индивидуальное решение с ТСР, организационные мероприятия
3.3	Пандус (внутри)	нет	-	-	-	-	-	-



3.4	здания) Лифт пассажирский	нет	-	-	-	-	-	-
3.5	Дверь	есть	-	25.35 36.39 40.46 47.58 65.72 73	- встречаются дверные ручки, не выделенные контрастным цветом; - встречаются двери с высотой порога более 0,014 м.	С, К, О	- выделить дверные ручки контрастным цветом; - при необходимости предусмотреть приставные мини пантусы к порогам или оказание ситуационной помощи.	Текущий ремонт, организацион ные мероприятия
3.6	Пути эвакуации (в т.ч. зоны безопасности)	есть	1,2 16 17 39	73-83	- отсутствуют информационные пиктограммы; - не предусмотрена эвакуация инвалидов на кресло-колясках; - ручки дверей и контуры дверей не выделены контрастным цветом; - встречаются пороги, с высотой более 0,014 м; - краевые ступени лестниц не выделены контрастным цветом.	К, О, С	- для эвакуации инвалидов на кресле- коляске предусмотреть помощь ассистента (помощника) по оказанию технической помощи инвалидам и лицам с ВОЗ, в т. ч. с использованием телескопического пантуса; - ручки дверей и дверные проемы выделить контрастным цветом; - краевые ступени лестниц выделить контрастным цветом (полоса шириной 0,08-0,1 м за 0,03- 0,04 м от края ступени);	Текущий ремонт, индивидуаль ное решение с ТСР, организацион ные мероприятия

### Заключение по зоне:

Наименование структурно- функциональной зоны	Состояние доступности (к пункту 3.4 Акта обследования ОСИ)	Приложение		Рекомендации по адаптации (вид работы) к пункту 4.1 Акта обследования ОСИ
		№ на плане	№ фото	
Путь (пути) движения внутри здания (в т.ч. пути эвакуации)	ДП-И (У, Г) ДЧ-И (О, С, К)	1,2,16,17, 39,7,14,22 26,34,8,12 23,24,9,5,15	17-20 43-47,50 25, 34-36 39,40, 53 58, 59,65 72-83	Текущий ремонт, индивидуальное решение с ТСР, организационные мероприятия

\* указывается: ДП-В - доступно полностью всем; ДП-И (К, О, С, Г, У) – доступно полностью избирательно (указать категории инвалидов); ДЧ-В - доступно частично всем; ДЧ-И (К, О, С, Г, У) – доступно частично избирательно (указать категории инвалидов); ДУ - доступно условно, ВНД - недоступно

Комментарий к заключению: Состояние структурно-функциональной зоны оценено как доступно полностью избирательно (У, Г). Доступно частично избирательно (О, С, К).

**I. Результаты обследования:**

**4. Зоны целевого назначения здания (целевого посещения объекта)**

МАДОУ д/с №30 города Тобольска

г. Тобольск, ул. Ленская, 15

наименование объекта, адрес

№ п/п	Наименование функционально-планировочного элемента	Наличие элемента			Выявленные нарушения и замечания		Работы по адаптации объектов	
		есть/нет	№ на плане	№ фото	Содержание	Значимо для инвалида (категория)	Содержание	Виды работ
4.1	Кабинетная форма обслуживания (кабинет заведующей (директора), мед. кабинет, процедурный кабинет, отдел кадров и т.д.)	есть	Кабинеты 4,19 25 33,36 7,10	36-41 47-49 51,52 54-57 72	- не все помещения обозначены информационными табличками, отсутствуют таблички с шрифтом Брайля (на помещениях администрации); - контуры дверей и ручки дверей не выделены контрастным цветом; - на дверях размещается информация;	С, К, О, Г, У	- обозначить помещения, установить информационные таблички с шрифтом Брайля на стене рядом с дверью на высоте 1,2-1,6 м. от уровня пола, со стороны дверной ручки; - контуры дверей и ручки дверей выделить контрастным цветом; - убрать информационные листы с рабочих створок дверей;	Текущий ремонт, организационные мероприятия
4.2	Зальная форма обслуживания (музыкальный зал, спортивный зал, игровые и спальные зоны групп)	есть	музыкальный зал, спортзал, группы 3,4,5 1,2,14 18,19 20 25,30	25-29 58-67	- дверные ручки и контуры дверей не выделены контрастным цветом; - встречаются помещения без опознавательных табличек.	С, О, К, Г, У	- выделить дверные контуры и дверные ручки контрастным цветом; - обозначить помещения.	Текущий ремонт, организационные мероприятия
4.3	Прилавочная форма обслуживания	нет	-	-	-	-	-	-
4.4	Форма обслуживания с перемещением по маршруту	нет	-	-	-	-	-	-
4.5	Кабина индивидуального обслуживания (примерочная)	нет	-	-	-	-	-	-

### Заключение по зоне:

Наименование структурно-функциональной зоны	Состояние доступности (к пункту 4 Акта обследования ОСИ)	Приложение		Рекомендации по адаптации (вид работы) к пункту 4.1 Акта обследования ОСИ
		№ на плане	№ фото	
Зоны целевого назначения (целевого посещения объекта)	ДП-И (Г, У) ДЧ-И (С, О) ДУ (К)	Кабинеты, музыкальный зал, группы 4,19,25,33,36,7,10 3,4,5,1,2,14,18,19 20,25,30	36-41 47-49 51,52 54-57 25-29 58-67 72	Текущий ремонт, организационные мероприятия

\* указывается: ДП-В - доступно полностью всем; ДП-И (К, О, С, Г, У) - доступно полностью избирательно (указать категории инвалидов); ДЧ-В - доступно частично всем; ДЧ-И (К, О, С, Г, У) - доступно частично избирательно (указать категории инвалидов); ДУ - доступно условно, ВПД - недоступно

Комментарий к заключению: Состояние структурно-функциональной зоны оценено как доступно полностью избирательно (Г, У). Доступно частично избирательно (С, О). Доступно условно (К).

**I. Результаты обследования:**  
**5. Санитарно-гигиенических помещений**

МАДОУ д/с №30 города Тобольска

г. Тобольск, ул. Ленская, 15

наименование объекта, адрес

№ п/п	Наименование функционально-планировочного элемента	Наличие элемента			Выявленные нарушения и замечания		Работы по адаптации объектов	
		есть/нет	№ на плане	№ фото	Содержание	Значимо для инвалида (категория)	Содержание	Виды работ
5.1	Туалетная комната для МГН	есть	санузлы	21-24 30-34 68-71	<p><u>Туалет для сотрудников</u></p> <ul style="list-style-type: none"> <li>- отсутствует информационная пиктограмма;</li> <li>- ручки двери и контур двери не выделены контрастным цветом;</li> <li>- отсутствует поручень около раковины и унитаза;</li> <li>- отсутствуют держатели для трости и костылей;</li> <li>- установлена урна с крышкой и педалью;</li> <li>- ширина дверного проема менее 0.9м;</li> </ul> <p><u>Туалеты в группах</u></p> <ul style="list-style-type: none"> <li>- санузлы информационно не обозначены;</li> <li>- дверные ручки не выделены контрастным цветом.</li> </ul>	К, О, С	<p><u>Туалет для сотрудников</u></p> <ul style="list-style-type: none"> <li>- установить информационную пиктограмму;</li> <li>- дверные ручки и контур двери выделить контрастным цветом;</li> <li>- установить опорный поручень около раковины;</li> <li>- установить откидной и пристенный поручни около унитаза;</li> <li>- установить держатель для трости и костылей;</li> <li>- установить урну без крышки или с «падающей» крышкой;</li> <li>- при необходимости организовать помощь ассистента;</li> </ul> <p><u>Туалеты в группах</u></p> <ul style="list-style-type: none"> <li>- установить информационные пиктограммы;</li> <li>- выделить дверные ручки контрастным цветом;</li> <li>- предусмотреть оказание ситуационной помощи ассистентом (помощником) по оказанию технической помощи инвалиду и лицу с ОВЗ.</li> </ul>	Текущий ремонт, индивидуальное решение с ТСР, организационные мероприятия
5.2	Душевая комната	нет	-	-	-	-	-	-
5.3	Гардероб, раздевальная	есть	раздевальная	26,27 60,61 74	- не выявлено.	-	- не требуется (доступ обеспечен).	-

## II Заключение по зоне:

Наименование структурно-функциональной зоны	Состояние доступности* (к пункту 3.4 Акта обследования ОСИ)	Приложение		Рекомендации по адаптации (вид работы)** к пункту 4.1 Акта обследования ОСИ
		№ на плане	№ фото	
Санитарно-гигиенические помещения	ДП-И (Г, У) ДЧ-И (С, О) ВНД (К)	Санузлы, раздевалочные	21-24, 26,27 30-34, 60,61 68-71,74	<b>Текущий ремонт, индивидуальное решение с ТСР, организационные мероприятия</b>

\* указывается: ДП-В - доступно полностью всем; ДП-И (К, О, С, Г, У) – доступно полностью избирательно (указать категории инвалидов); ДЧ-В - доступно частично всем; ДЧ-И (К, О, С, Г, У) – доступно частично избирательно (указать категории инвалидов); ДУ - доступно условно, ВНД - недоступно

Комментарий к заключению: Состояние доступности структурно-функциональной зоны оценено как доступно полностью избирательно (Г, У). Доступно частично избирательно (С, О). Временно недоступно (К).

**I. Результаты обследования:**  
**6. Системы информации на объекте**  
**МАДОУ д/с №30 города Тобольска**  
**г. Тобольск, ул. Ленская, 15**  
наименование объекта, адрес

№ п/п	Наименование функционально-планировочного элемента	Наличие элемента			Выявленные нарушения и замечания		Работы по адаптации объектов	
		есть/нет	№ на плане	№ фото	Содержание	Значимо для инвалида (категория)	Содержание	Виды работ
6.1	Визуальные средства	есть	-	6 12,13 18,19 25,36 39,42 44,45 47,50 51,54 55,58 72	- отсутствуют информационные таблички, указатели, пиктограммы, предупредительная маркировка; - краевые ступени лестниц не выделены контрастным цветом (выделены с отступлением от требуемых норм); - на рабочих створках дверей размещены информационные вывески.	К, О, Г, У, С	- установить информационные таблички, указатели, пиктограммы; - краевые ступени выделить контрастным цветом; - применить контрастные сочетания цветов (дверь-стена, ручка, стена-выключатель, средства визуальной информации и т. п.); - убрать информационные вывески с рабочих створок дверей (установить на стене рядом с дверью более крупным шрифтом, используя контрастное сочетание).	Текущий ремонт, организационные мероприятия
6.2	Акустические средства	есть	-	20,57	- отсутствует информационная индукционная система;	Г, С, О, К	- предусмотреть информационную индукционную систему (портативную) или альтернативный способ общения (планшет, блокнот, ручка ...);	индивидуальное решение с ТСР, организационные мероприятия
6.3	Тактильные средства	есть	-	7,14 21	- отсутствует информационная вывеска с наименованием учреждения, режимом работы и контактной информацией дублированные рельефно-точечным шрифтом Брайля при входе на территорию учреждения и на входе; - отсутствует указ	С, О, Г, У, К	- установить информационную вывеску с наименованием учреждения, режимом работы и контактной информацией дублированную рельефно-точечным шрифтом Брайля на забор рядом с калиткой со стороны дверной ручки на высоте 1,1 м;	Текущий ремонт

				таблички с шрифтом Брайля на помещениях администрации; - отсутствуют предупреждающие тактильно-контрастные указатели; - отсутствует информационная тактильная мнемосхема при входе на территорию учреждения.		- установить предупреждающие тактильно-контрастные указатели перед калиткой и основной входной группой; - установить информационные таблички с шрифтом Брайля на кабинеты администрации; - установить информационную тактильную мнемосхему при входе на территорию учреждения с правой стороны.	
--	--	--	--	--	--	---	--

### II Заключение по зоне:

Наименование структурно-функциональной зоны	Состояние доступности* (к пункту 3.4 Акта обследования ОСИ)	Приложение		Рекомендации по адаптации (вид работы)** к пункту 4.1 Акта обследования ОСИ
		№ на плане	№ фото	
Система информации на объекте	ДЧ-И (Г, О, У, К) ВНД (С)	-	6, 7, 12, 13, 14, 18, 19, 20, 21, 25, 36, 39, 42, 44, 45, 47, 50, 51, 54, 55, 57, 58, 72	Текущий ремонт, индивидуальное решение с ТСР, организационные мероприятия

\* указывается: ДП-В - доступно полностью всем; ДП-И (К, О, С, Г, У) - доступно полностью избирательно (указать категории инвалидов); ДЧ-В - доступно частично всем; ДЧ-И (К, О, С, Г, У) - доступно частично избирательно (указать категории инвалидов); ДУ - доступно условно, ВНД - временно недоступно

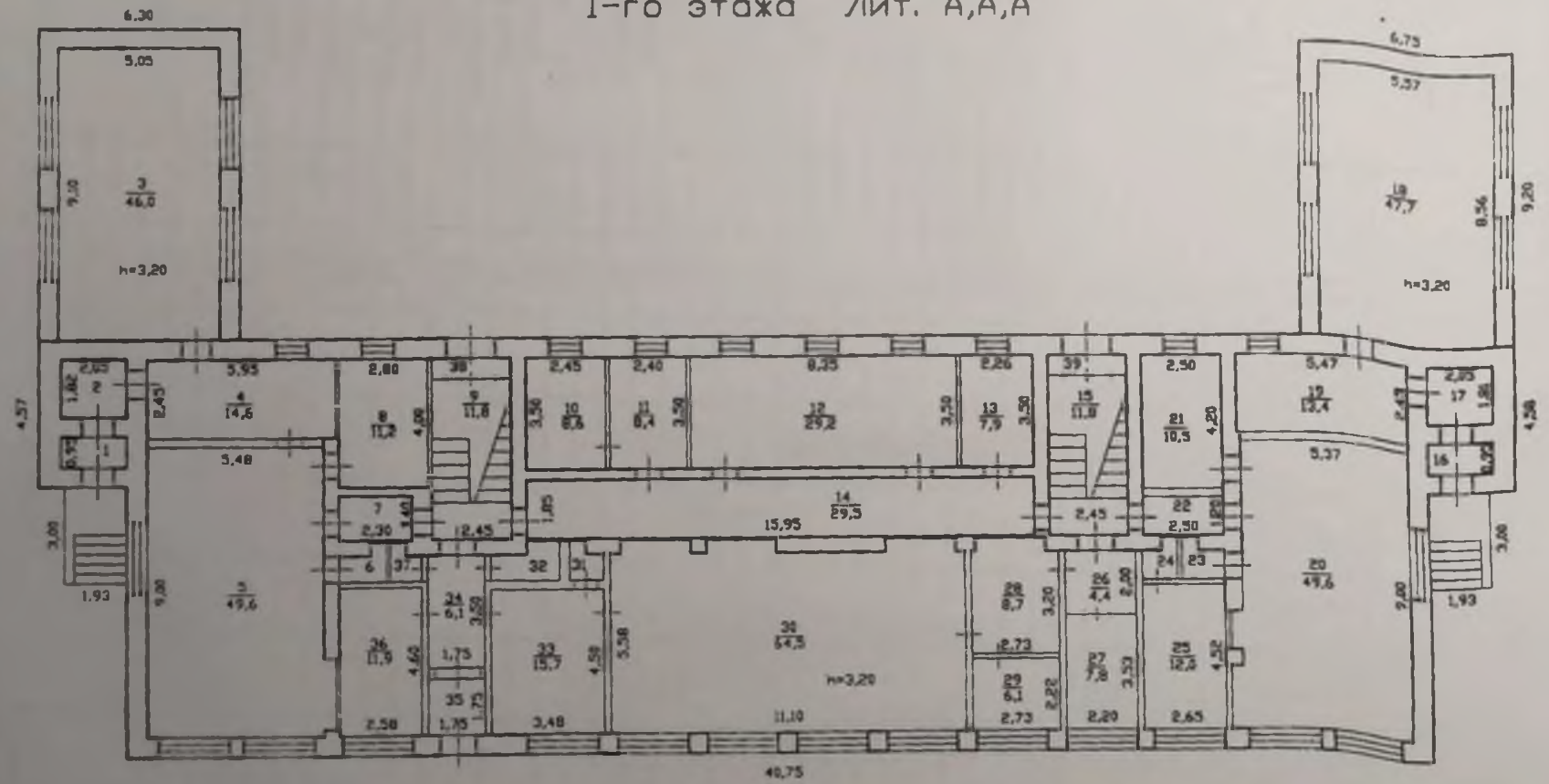
Комментарий к заключению: Состояние доступности структурно-функциональной зоны оценено как доступно частично избирательно (Г, О, У, К). Временно недоступно (С).

КАДАСТРОВАЯ КОМПЛЕКТОВАЯ  
КАРТА № 1.8

Тюменская область  
район ул. Ленинская №15  
Город, поселок с. Тобольск

ПЛАН

1-го этажа Лит. А, А', А''



Масштаб М 200

Техник-инвентаризатор  
Майзук  
ПРОВЕРИЛ



Экспликация к поэтажному плану строения

1	2	3	4	5	Площадь по внутреннему обмеру в кв м							13
					6	7	8	9	10	11	12	
этаж.	Этажи (начиная с 1 этажа и погребом)	№ комнаты (квартиры) тура, этажей и т.д.	№ по плану строения, комнаты, кухни, коридора, и т.д.	Наименование частей помещений: жилая комната, санитарное помещение, классы комнат, кухня, коридор и т.д.	общая площадь	площадь	площадь	площадь	площадь	площадь	площадь	площадь по внутреннему обмеру
1	1	1	1									
			1	тамбур	1,9	1,9						3,2
			2	тамбур	3,7	3,7						
A			3	спальная	46,0				46,0			
			4	приемная	14,6				14,6			
			5	групповая	49,6				49,6			
			6	подсобное	1,8	1,8						
			7	коридор	3,2	3,2						
			8	с/узел	11,2	11,2						
			9	л.клетка	11,8	11,8						
			10	прачечная	8,6	8,6						
			11	прачечная	8,4	8,4						
			12	кухня	29,2	29,2						
			13	холодильник	7,9	7,9						
			14	коридор	29,5	29,5						
			15	л.клетка	11,8	11,8						
			16	тамбур	1,9	1,9						
			17	тамбур	3,7	3,7						
			18	спальная	47,7				47,7			
			19	приемная	13,4				13,4			
			20	групповая	49,6				49,6			
			21	с/узел	10,5	10,5						
			22	коридор	3,0	3,0						
			23	подсобное	1,3	1,3						
			24	подсобное	1,2	1,2						
			25	мед. кабинет	12,0				12,0			
			26	коридор	4,4	4,4						
			27	изолятор	7,8				7,8			
			28	умывальная	8,7	8,7						
			29	с/узел	6,1	6,1						
			30	групповая	64,5				64,5			
			31	подсобное	1,0	1,0						
			32	с/узел	2,0	2,0						
			33	приемная	15,7				15,7			
			34	коридор	6,1	6,1						
			35	болерная	3,1	3,1						
			36	кабинет завед.	11,9				11,9			
			37	подсобное	1,0	1,0						
			38	тамбур	1,6	1,6						
			39	тамбур	1,6	1,6						
				<b>Итого по I этажу:</b>	<b>519,0</b>	<b>186,2</b>			<b>332,8</b>			

Техник-инвентаризатор

*Handwritten signature*

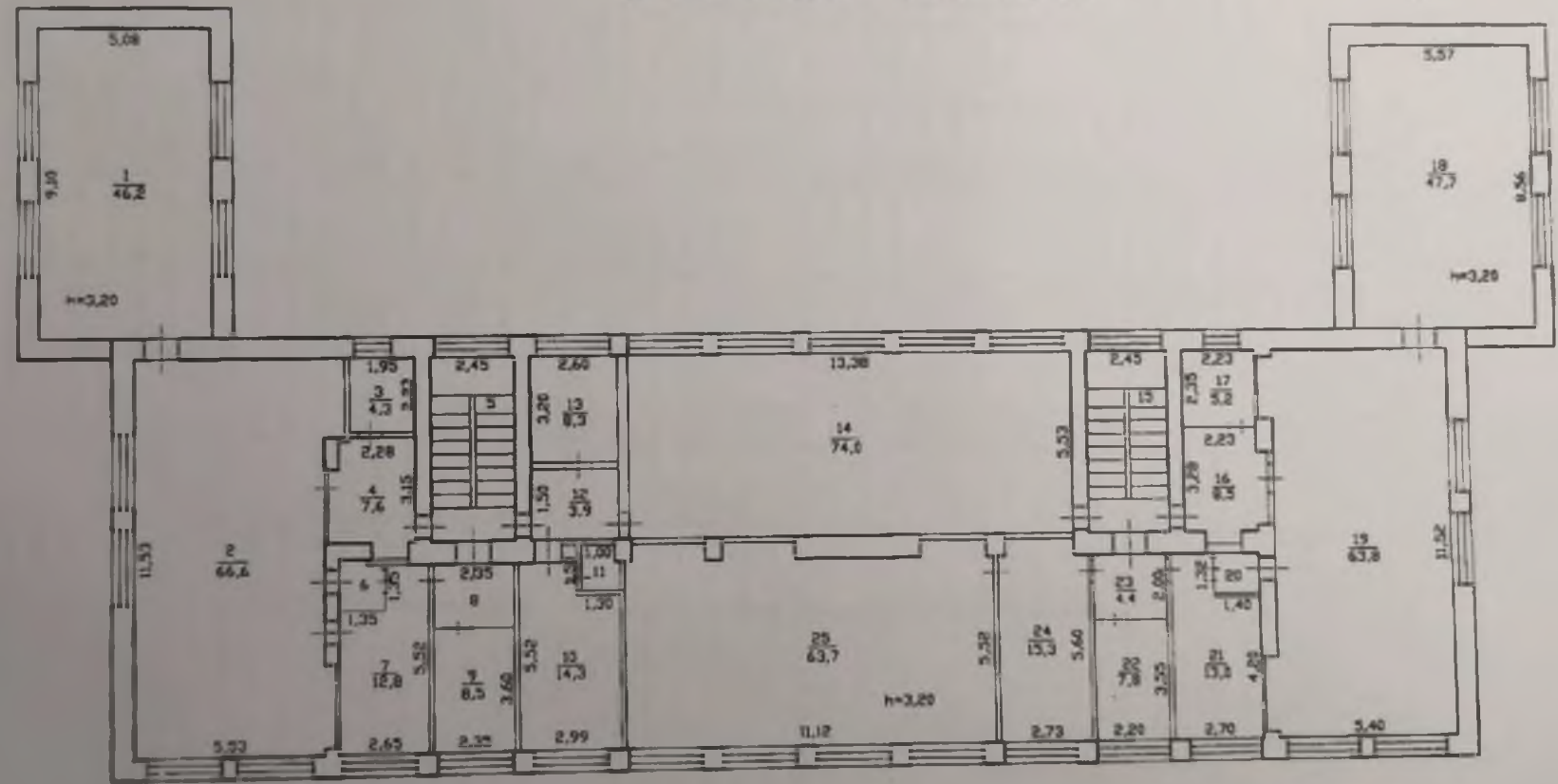
Проверил

*Handwritten signature*

Тюменская область  
Район за Ленская №15  
г. пром. поселок г. Тобольск

ПЛАН

2-го этажа Лит. А, А<sup>1</sup>, А<sup>2</sup>



Масштаб № 200  
Дата 06.10.2005г.

Техник-инвентаризатор:  
Майзук [Signature]  
ПРОВЕРИЛ: [Signature]

Экспликация к поэтажному плану строения

Этаж	Литера	Этаж (этажи с 1 этажа и далее по плану)	№ помещения (квартиры) торг. секции и т.д.	№ по плану строения, коридор, в т.д.	Назначение частей помещений: кухня, комната, канцелярское помещение, класс, комната, кухня, коридор и т.д.	Площадь по внутреннему обмеру в кв. м						Итого по этажу
						общая полезная	подсобная	подсобная	основная	подсобная	основная	
1	2	3	4	5	6	7	8	9	10	11	12	13
	А	2	1	1	спальная	46,2			46,2			3,2
			2	2	групповая	66,6			66,6			
			3	3	туалет	4,3		4,3				
			4	4	умывальная	7,6		7,6				
			5	5	л.клетка	13,5		13,5				
			6	6	подсобная	2,0		2,0				
			7	7	приемная	12,8			12,8			
			8	8	коридор	4,5		4,5				
			9	9	подсобная	8,5		8,5				
			10	10	приемная	14,3			14,3			
			11	11	подсобная	1,1		1,1				
			12	12	коридор	3,9		3,9				
			13	13	костеленочка	8,3		8,3				
			14	14	зал музыки	74,0			74,0			
			15	15	л.клетка	13,5		13,5				
			16	16	умывальная	8,5		8,5				
			17	17	туалет	5,2		5,2				
			18	18	спальная	47,7			47,7			
			19	19	групповая	63,8			63,8			
			20	20	подсобная	1,8		1,8				
			21	21	приемная	13,0			13,0			
			22	22	подсобная	7,8		7,8				
			23	23	коридор	4,4		4,4				
			24	24	коридор	15,3		15,3				
			25	25	спортзал	63,7			63,7			
					<b>Итого по 2 этажу:</b>	<b>512,3</b>		<b>110,2</b>	<b>402,1</b>			
					<b>Всего по Лит. А, А1, А2:</b>	<b>1031,3</b>		<b>296,4</b>	<b>734,9</b>			

инвентаризатор

*Handwritten signature*

Проверил

*Handwritten signature*

Фото 0



Фото 1



Фото 2



Фото 3



Фото 4



Фото 5



Фото 6



Фото 7



Фото 8



Фото 9



Фото 10



Фото 11



Фото 12



Фото 13



Φοτο 14



Φοτο 15



Φοτο 16



Φοτο 17



Φοτο 18



Φοτο 19



Φοτο 20



Φοτο 21



Φοτο 22



Φοτο 23



Φοτο 24



Φοτο 25



Фото 26



Фото 27



Фото 28



Фото 29



Фото 30



Фото 31





Фото 32



Фото 33



Фото 34



Фото 35



Фото 36



Фото 37



Фото 38



Фото 39



Фото 40



Фото 41



Фото 42



Фото 43



Φοτο 44



Φοτο 45



Φοτο 46



Φοτο 47



Φοτο 48



Φοτο 49



Фото 50



Фото 51



Фото 52



Фото 53



Фото 54



Фото 55



Φοτο 56



Φοτο 57



Φοτο 58



Φοτο 59



Φοτο 60



Φοτο 61



Фото 62



Фото 63



Фото 64



Фото 65



Фото 66



Фото 67



Фото 68



Фото 69



Фото 70



Фото 71



Фото 72



Фото 73



Фото 74



Фото 75



Фото 76



Фото 77



Фото 78



Фото 79

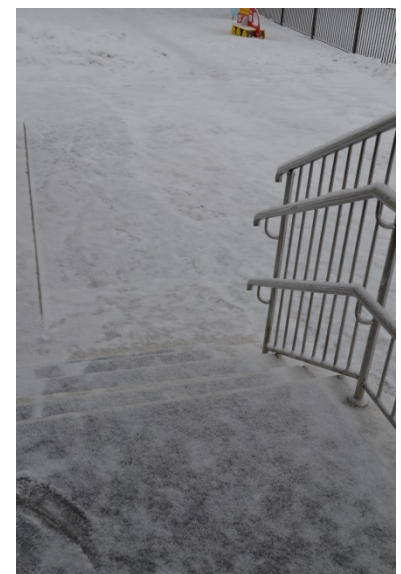




Фото 80



Фото 81



Фото 82



Фото 83



Фото 84



Фото 85

